

売地	<h1>東区中山4丁目</h1>
専任媒介	

価格	<h2>11,800,000 円</h2>				
	坪単価 (有効宅地) 276,670 円				
所在・地番	【所在地】新潟県新潟市東区中山四丁目942番10、906番16 【住居表示】新潟県新潟市東区中山四丁目12-19隣地				
地目	宅地				
地積	公簿宅地	161.63 m ² (48.89 坪)	有効宅地	141 m ² (42.65 坪)	
	私道負担	20 m ² (6.05 坪) ※推定			
法令上の制限	都市計画区域	市街化区域	用途地域	第一種中高層住居専用地域	
	建蔽率	60%	容積率	200%	津波災害警戒区域 対象外
	防火区域・その他	建築基準法第22条区域／景観法			
地形	間口	約10m		奥行	約14m
道路	幅員	南東側約4.0m私道(位置指定道路)			
設備	水道	公営水道	ガス	都市ガス	電気 東北電力
	雑排水	公共下水	汚水	公共下水	
学校区	小学校	木戸小学校	徒歩約 6 分	約 460 m	
	中学校	東新潟中学校	徒歩約 22 分	約 1700 m	
交通	駅	JR信越本線 新潟駅	車約10分		
	バス停	新潟交通 市営住宅前	徒歩約 5分		
備考	※現況渡し(現況:更地) ※確定測量実施予定 ※記載の有効宅地面積および私道負担面積は推定の数値です ※公簿面積161.63㎡には私道負担面積も含まれます				

※ 成約時に売買価格の3%+6万円に消費税を加えた仲介手数料が必要になります。

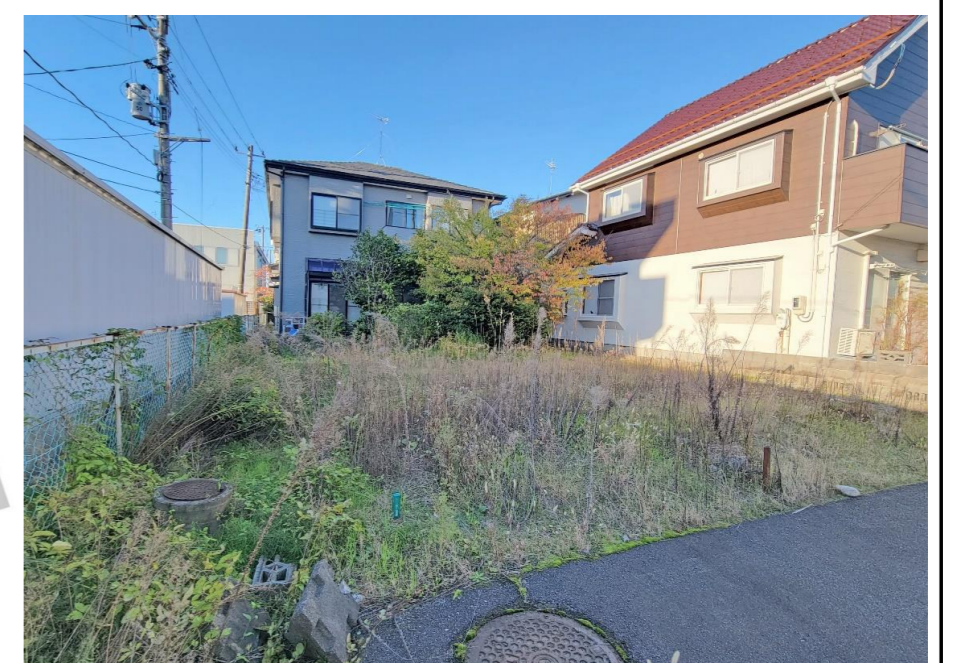
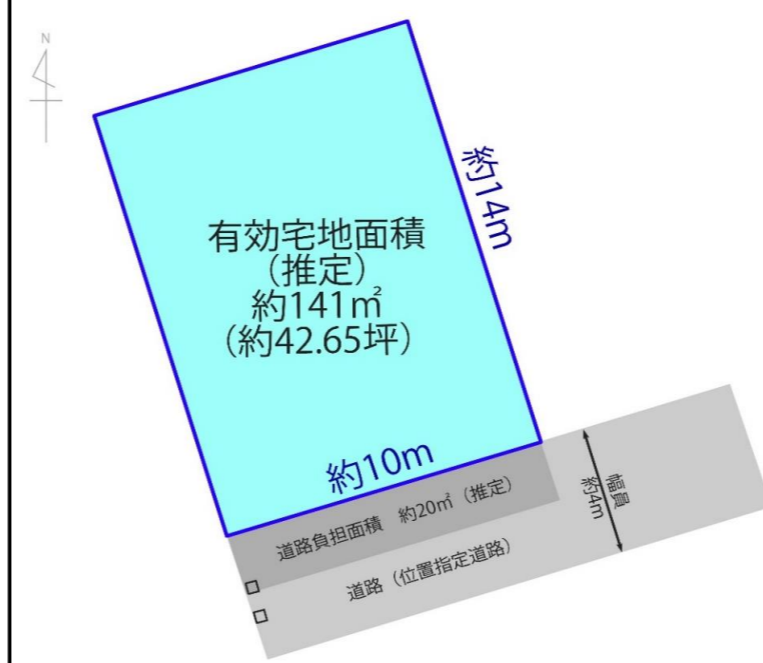
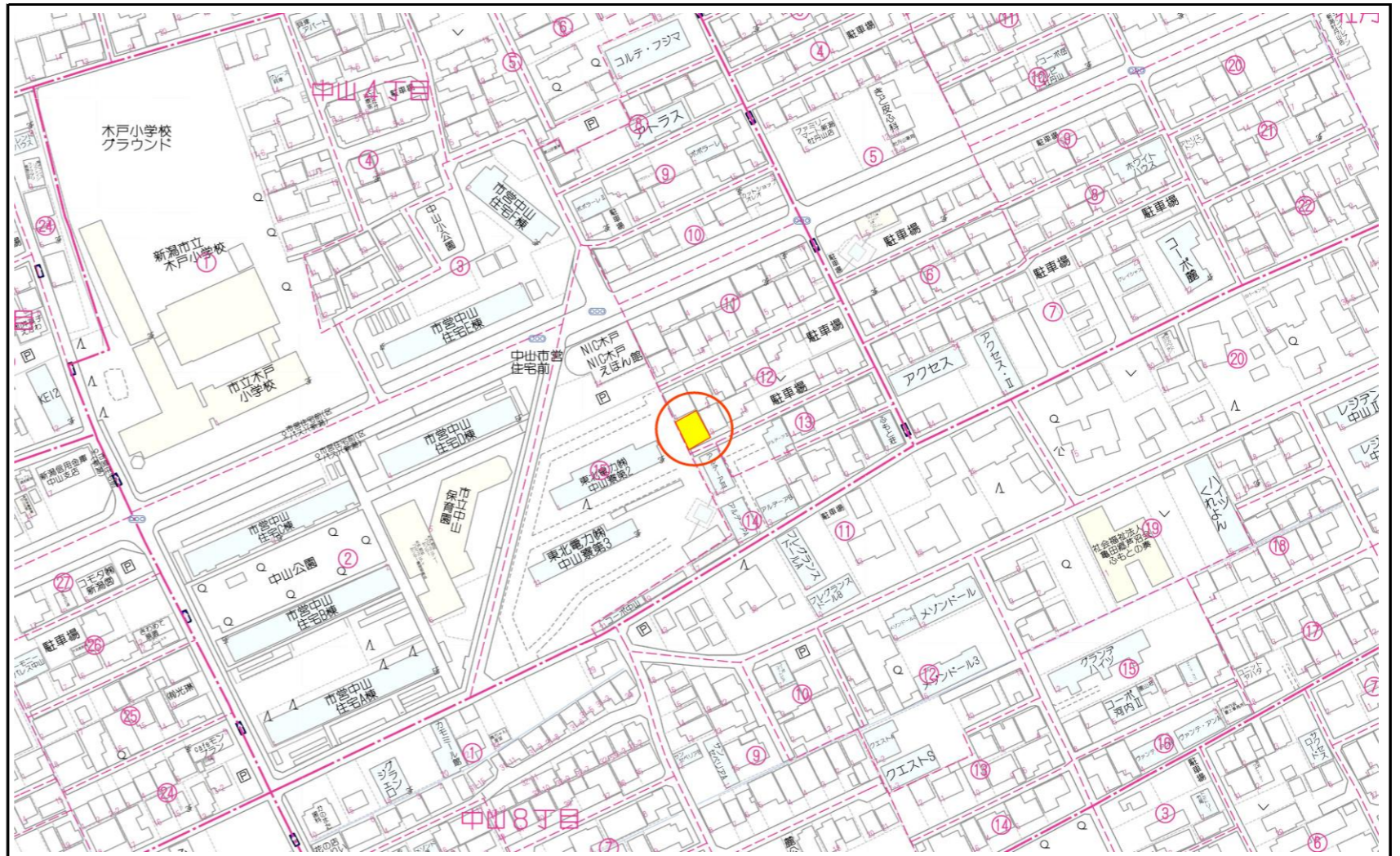
あしたへ、あなたへ。 新潟県知事免許(4)第4908号

日生不動産販売株式会社

〒950-0973 新潟市中央区上近江4丁目1番3号
TEL (025)285-1080 FAX (025)285-1014
お客様専用ダイヤル 0120-682-103

日生不動産販売

2023/11/18 担当: 五十嵐



※ 各種情報と現況に差異がある場合は、現況を優先させていただきます。