

**売家専任** **江南区亀田水道町 4丁目**

価格	<b>23,800,000</b> 円					
所在・地番	【所在地】	新潟市江南区亀田水道町四丁目2486番88				
	【住居表示】	新潟市江南区亀田水道町四丁目2-49				
地目	宅地					
地積	宅地	120.35	m <sup>2</sup> ( 36.40 坪 )			
	私道負担	-	m <sup>2</sup> ( - 坪 )			
床面積	1F :	48.44	m <sup>2</sup> 2F : 41.92 m <sup>2</sup> 3F :	m <sup>2</sup>		
	合計 :	90.36	m <sup>2</sup> ( 27.33 坪 )			
構造	木造スレートぶき2階建					
築年数	2006年(平成18年)8月18日新築					
法令上の制限	都市計画区域	市街化区域	用途地域	第一種中高層住居専用地域		
	建蔽率	60 %	容積率	200 %		
	その他	建築基準法第22条区域/景観法 津波災害警戒区域 対象外				
道路	幅員	南東側約6.0m		種類	公道(新潟市)	
設備	水道	公営水道	ガス	都市ガス	電気	東北電力
	雑排水	公共下水	汚水	公共下水		
学校区	小学校	亀田東 小学校	徒歩約 6 分	約400m		
	中学校	亀田 中学校	徒歩約 21 分	約1670m		
交通	駅	信越本線「亀田駅」 徒歩約 19 分				
備考	※売主様居住中(引き渡し相談) 内覧日程は予め調整が必要です ※住友林業施工 ※2LDK+WIC ※駐車2台可(サイズ要確認・カーポート1台) ※床暖房完備(リビング・キッチン/燃料灯油) ※修繕履歴 2016年10月 カーポート設置/2018年5月 外壁吹付/ 2020年3月 ガス給湯器交換/2023年10月 床暖房およびボイラー交換					

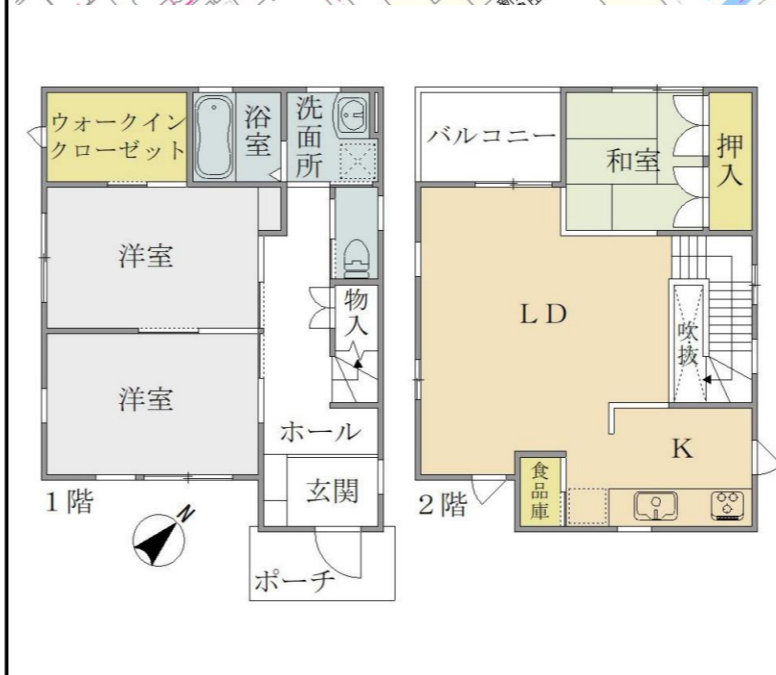
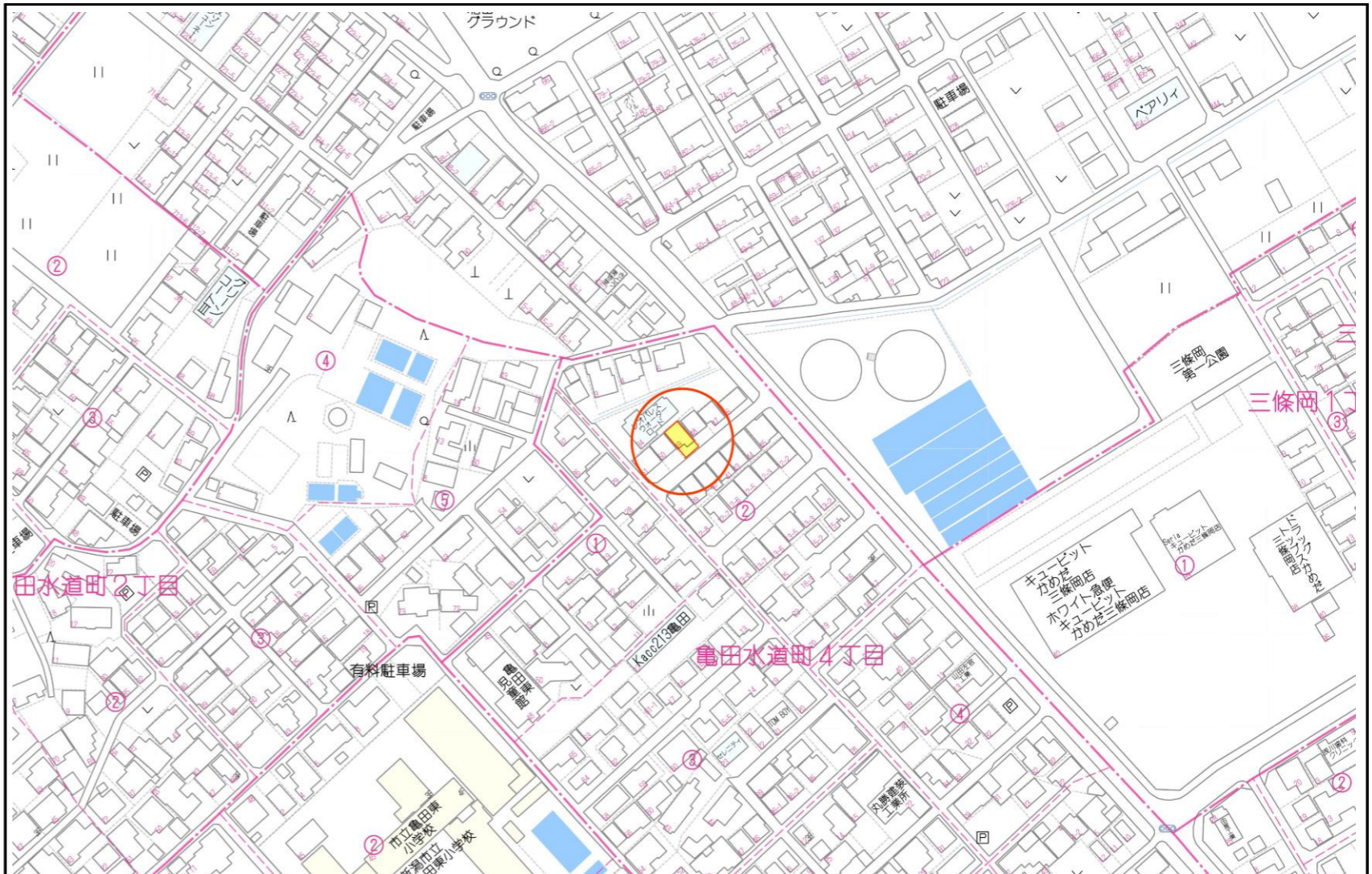
※ 成約時に売買価格の3%+6万円に消費税を加えた仲介手数料が必要になります。

あしたへ、あなたへ。 新潟県知事免許(4)第4908号

**日生不動産販売株式会社** 日生不動産販売

〒950-0973 新潟市中央区上近江4丁目1番3号  
 TEL (025)285-1080 FAX (025)285-1014  
 お客様専用ダイヤル 0120-682-103

2024/4/23 担当: 五十嵐



※物件資料と現況と異なる場合がありますが、その場合現況を優先致します。