

**売家**  
**専任媒介**

# 阿賀野市山口町2丁目

更新日: 2025/5/19

価格	<b>39,800,000</b> 円		
所在・地番	【所在地】	阿賀野市山口町二丁目1611番90	
	【住居表示】	阿賀野市山口町二丁目2番59	
地目	宅地		
地積	宅地	310.94 m <sup>2</sup> ( 94.05 坪 )	
	私道負担	0.00 m <sup>2</sup> ( 0.00 坪 )	
床面積	1F	93.57 m <sup>2</sup>	
	合計	93.57 m <sup>2</sup> ( 28.3 坪 )	
構造	木造スレートぶき平家建		
築年数	2022年(令和4年) 2月 8日		
法令上の制限	都市計画区域	非線引区域	用途地域 第一種住居地域
	建蔽率	60%	容積率 200% 防火区域 —
	その他	建築基準法第22条規制 津波災害警戒区域 対象外	
道路	幅員	東側約6.0m	種類 公道(阿賀野市)
設備	水道	公営水道	ガス プロパンガス 電気 東北電力
	雑排水	公共下水	汚水 公共下水
学校区	小学校	安野 小学校	徒歩約 8分 約 600m
	中学校	水原 中学校	徒歩約 28分 約 2,170m
交通	最寄駅	JR羽越本線「水原駅」	徒歩約 13分 約 970m
備考	※住友林業株式会社施工 ※2LDK+SIC+FCL ※駐車3台可 ※床暖房(LDK/洗面・脱衣室) ※IHクッキングヒータ ※売主様居住中/引き渡し時期応相談 ※内覧は予め日程調整が必要です。お問合せくださいませ。		

※ 成約時に売買価格の3%+6万円に消費税を加えた仲介手数料が必要になります。

あしたへ、あなたへ。 新潟県知事免許(4)第4908号

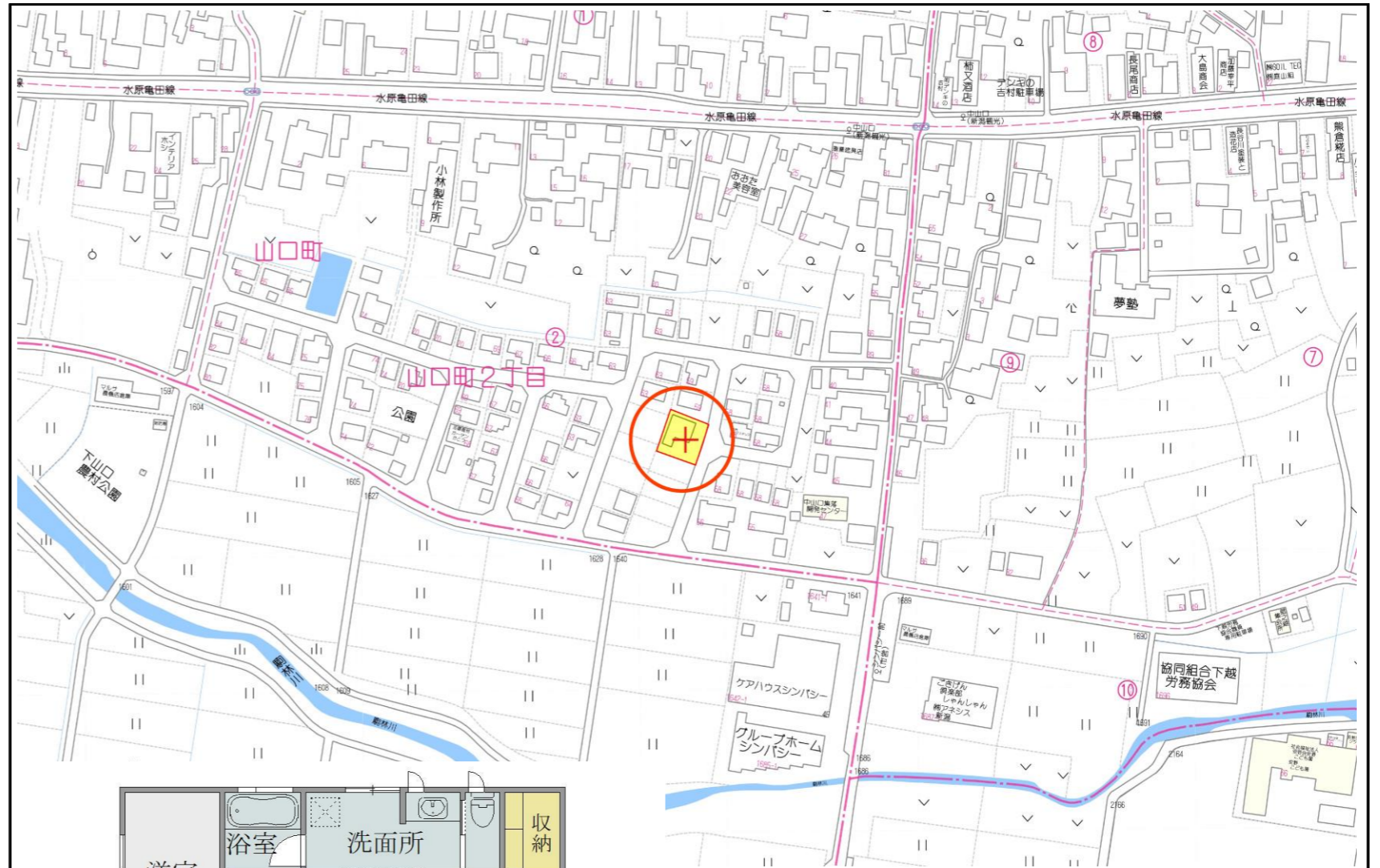
## 日生不動産販売株式会社

〒950-0973 新潟市中央区上近江4丁目1番3号  
TEL (025)285-1080 FAX (025)285-1014  
お客様専用ダイヤル 0120-682-103

日生不動産販売



20250427 担当: 宮崎



※物件資料と現況と異なる場合がありますが、その場合現況を優先致します。