

**売家**  
**専任媒介**

# 秋葉区中村

更新日: 2025/10/14

価格	<b>9,800,000</b> 円			
所在・地番	【所在地】	新潟県新潟市秋葉区中村2番13		
	【住居表示】	新潟県新潟市秋葉区中村2-13		
地目	宅地			
地積	宅地	302.00 m <sup>2</sup> ( 91.35 坪 )		
	私道負担			
床面積	1F	100.52 m <sup>2</sup>	2F	37.23 m <sup>2</sup>
	合計	137.75 m <sup>2</sup> ( 41.66 坪 )		
構造	木造瓦葺2階建			
築年月日	1990年(平成2年) 3月6日			
法令上の制限	都市計画区域	市街化区域	用途地域	第一種中高層住居専用地域
	建蔽率	60%	容積率	200%
	防火区域・その他	建築基準法22条区域/景観法		
道路	幅員	南約6.0m公道		
設備	水道	公営水道	ガス	プロパンガス
	雑排水	浄化槽	電気	東北電力
学区	小学校	金津小学校	徒歩約 22分	約 1,700m
	中学校	金津中学校	徒歩約 22分	約 1,730m
交通	最寄駅	JR信越本線 古津駅	徒歩約16分	
	バス停	新潟観光 中村	徒歩約4分	
備考	※5DK+納戸 ※駐車1台 ※給湯器が故障しておりますが、売主負担で入替予定 ※残置物は売主にて撤去予定			

※ 成約時に売買価格の3%+6万円に消費税を加えた仲介手数料が必要になります。

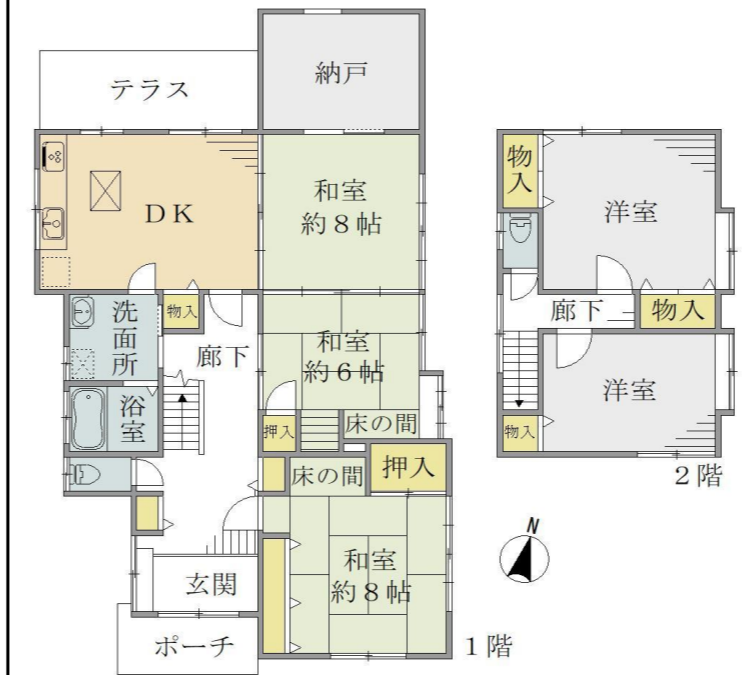
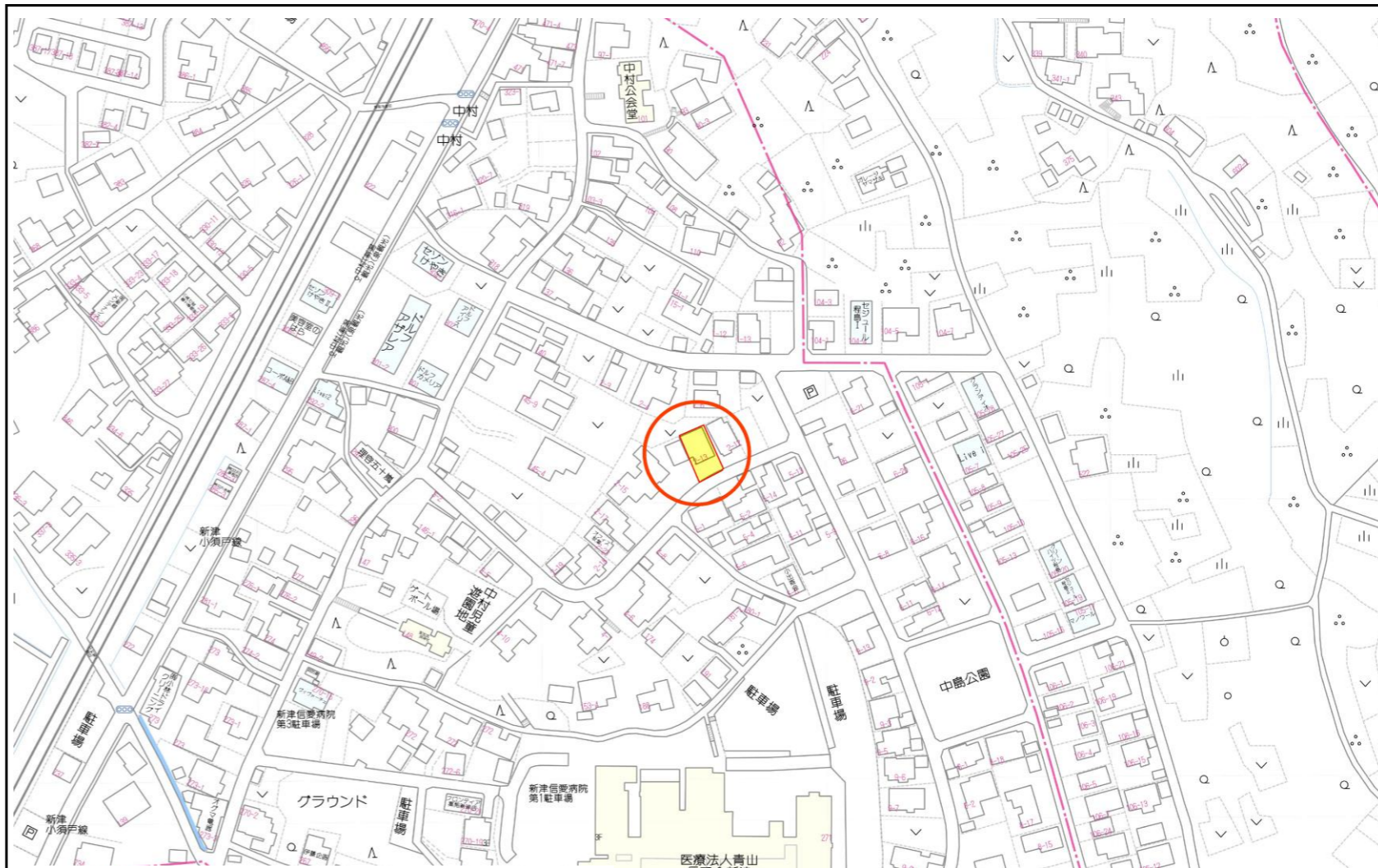
あしたへ、あなたへ。 新潟県知事免許(4)第4908号

**日生不動産販売株式会社** 日生不動産販売

〒950-0973 新潟市中央区上近江4丁目1番3号  
TEL (025)285-1080 FAX (025)285-1014  
お客様専用ダイヤル 0120-682-103



20250718 担当: 宮崎



※ 物件資料と現況と異なる場合がありますが、その場合現況を優先致します。