

売家	<h1>北区須戸4丁目</h1>
専任媒介	

価格	27,000,000 円			
所在・地番	【所在地】	新潟県新潟市北区須戸4丁目5番地10		
	【住居表示】	新潟県新潟市北区須戸4丁目5番10		
地目	宅地			
地積	宅地	200.79 m ² (60.73 坪)		
	私道負担			
床面積	1F :	61.33 m ²	2F :	52.06 m ²
	合計 :	113.39 m ² (34.3 坪)		
構造	木造ソーラーパネルぶき2階建			
築年月日	2013年(平成25年) 7 月 6 日			
法令上の制限	都市計画区域	市街化区域	用途地域	第一種中高層住居専用地域
	建蔽率	60%	容積率	150%
	防火区域・その他	景観法 / 建築基準法第22条区域		
道路	幅員	北東約6.0m公道		
設備	水道	公営水道	ガス	都市ガス
	雑排水	公共下水	汚水	公共下水
学校区	小学校	早通南小学校	徒歩約 7 分	約 490 m
	中学校	早通中学校	徒歩約 7 分	約 550 m
交通	最寄駅	JR白新線 「早通」駅	徒歩約 16 分	
	バス停	新潟交通 「須戸入口」バス停	徒歩約 6 分	
備考	※(株)一条工務店施工(アイスマートシリーズ) ※駐車場4台(カーポート2台+カースペース2台) ※オール電化住宅			

※ 成約時に売買価格の3%+6万円に消費税を加えた仲介手数料が必要になります。

あしたへ、あなたへ。

新潟県知事免許(4)第4908号

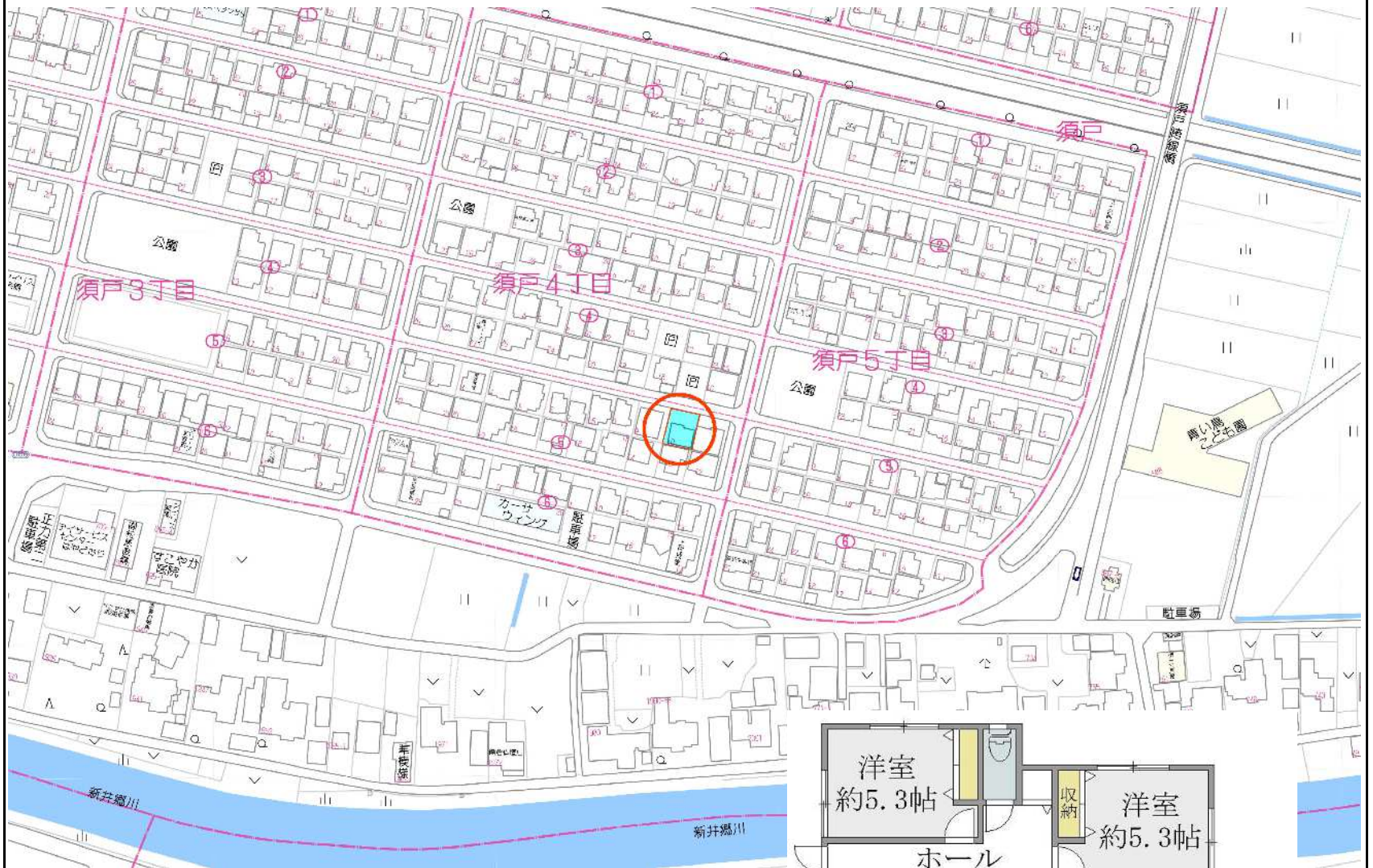
日生不動産販売株式会社

〒950-0973 新潟市中央区上近江4丁目1番3号
 TEL (025)285-1080 FAX (025)285-1014
 お客様専用ダイヤル 0120-682-103

日生不動産販売

20260113 担当: 宮崎

平成25年築。一条工務店施工。どこにいても暖かい！魅力の全館床暖房。



※物件資料と現況と異なる場合がありますが、その場合現況を優先致します。

