

価格	3,800,000円											
所在・地番	【所在地】	五泉市駅前二丁目657番2、657番3										
	【住居表示】	五泉市駅前二丁目6番30										
地目	宅地											
地積	宅地	172.89	m ²	(52.29	坪)					
	私道負担	0.00	m ²	(0.00	坪)					
床面積	1F	:	87.33	m ²	2F	:	97.27	m ²	3F	:	97.27	m ²
	合計	:	281.87	m ²	(85.26	坪)				
構造	鉄骨造亜鉛メッキ鋼板葺3階建											
築年数	1987年(昭和62年) 11 月 3 日											
法令上の制限	都市計画区域	市街化区域		用途地域		準工業地域						
	建蔽率	60 %		容積率	200 %		防火区域	—				
	その他						津波災害警戒区域	未指定				
道路	幅員	東側約5.3m			種類	公道						
設備	水道	公営水道	ガス	都市ガス		電気	東北電力					
	雑排水	公共下水	汚水	公共下水								
学校区	小学校	五泉南	小学校	徒歩約	2	分	約	100	m			
	中学校	五泉	中学校	徒歩約	11	分	約	870	m			
交通	最寄駅	JR磐越西線「五泉」駅			徒歩約	6	分	約	430	m		
備考	※現況渡し ※下水は前面道路までとなっております。											



あしたへ、あなたへ。

新潟県知事免許(4)第4908号

日生不動産販売株式会社

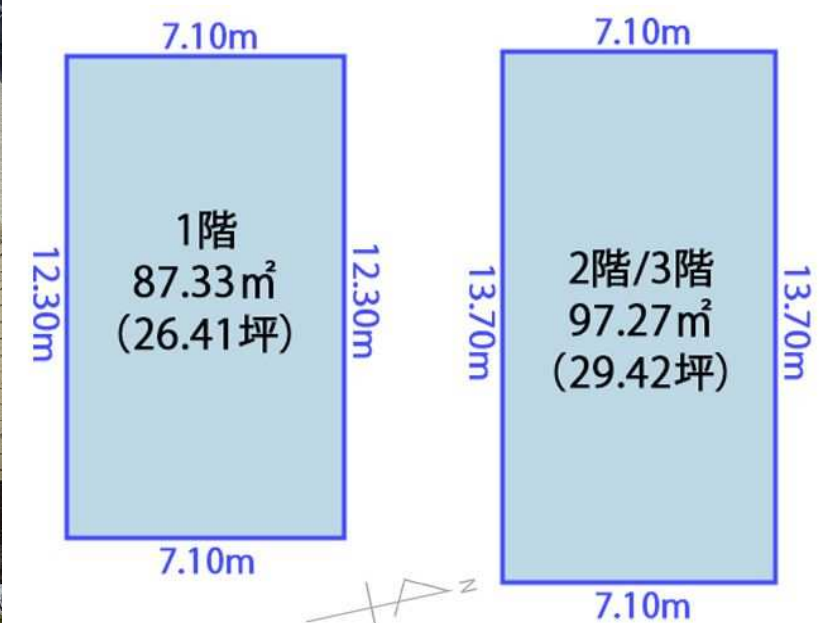
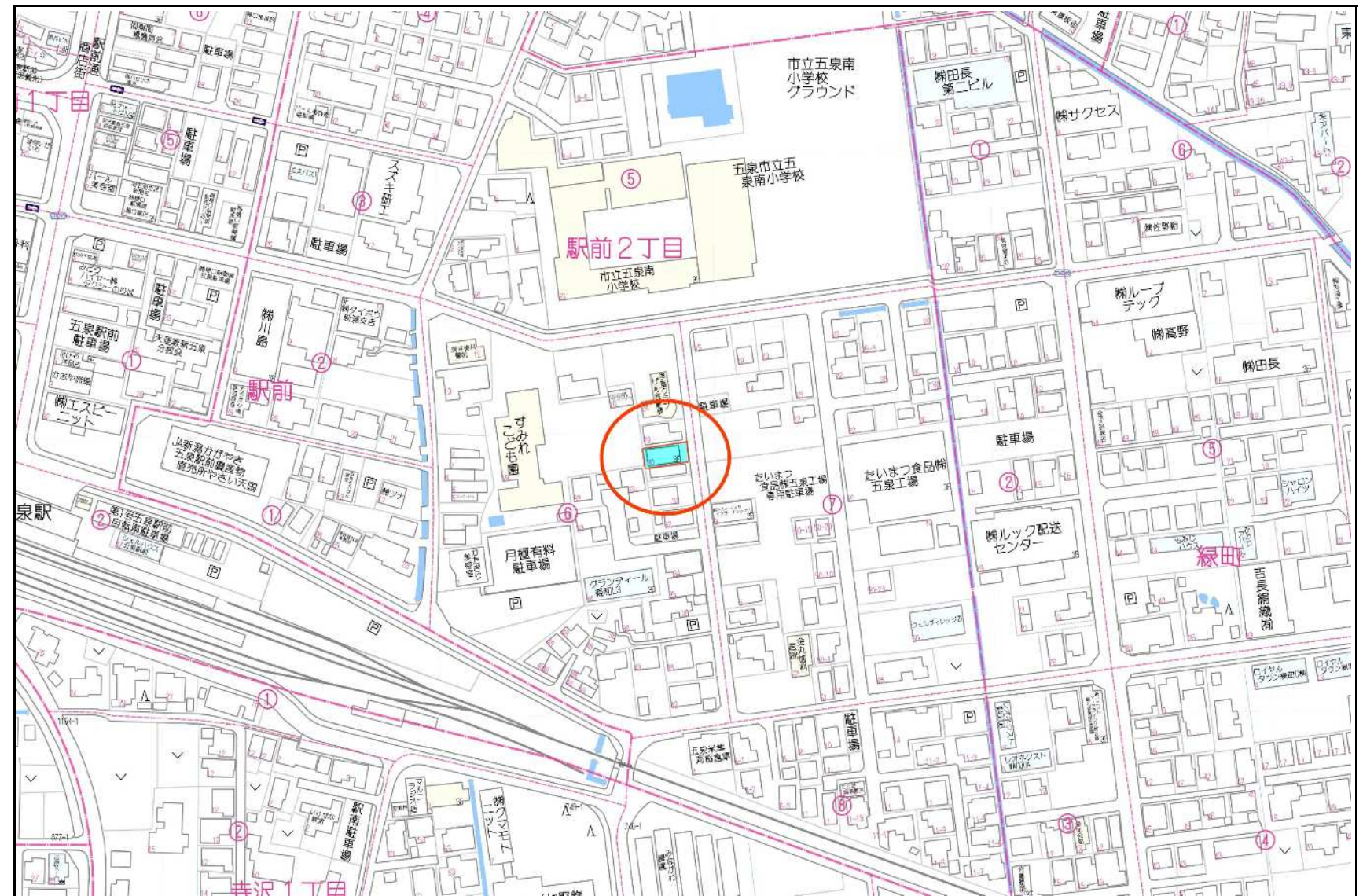
〒950-0973 新潟市中央区上近江4丁目1番3号
TEL (025)285-1080 FAX (025)285-1014
お客様専用ダイヤル 0120-682-103

日生不動産販売



2026/1/20

担当: 宮崎



※物件資料と現況と異なる場合がありますが、その場合現況を優先致します。