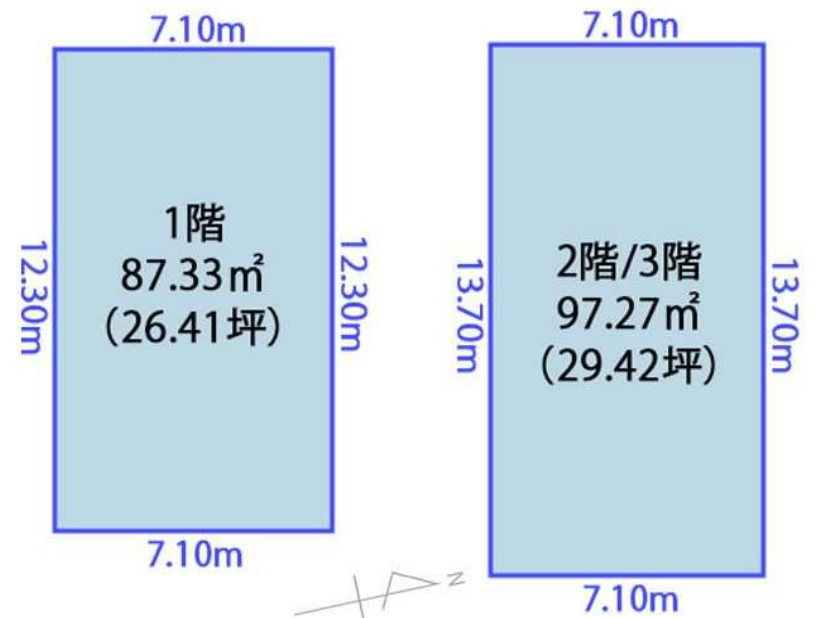
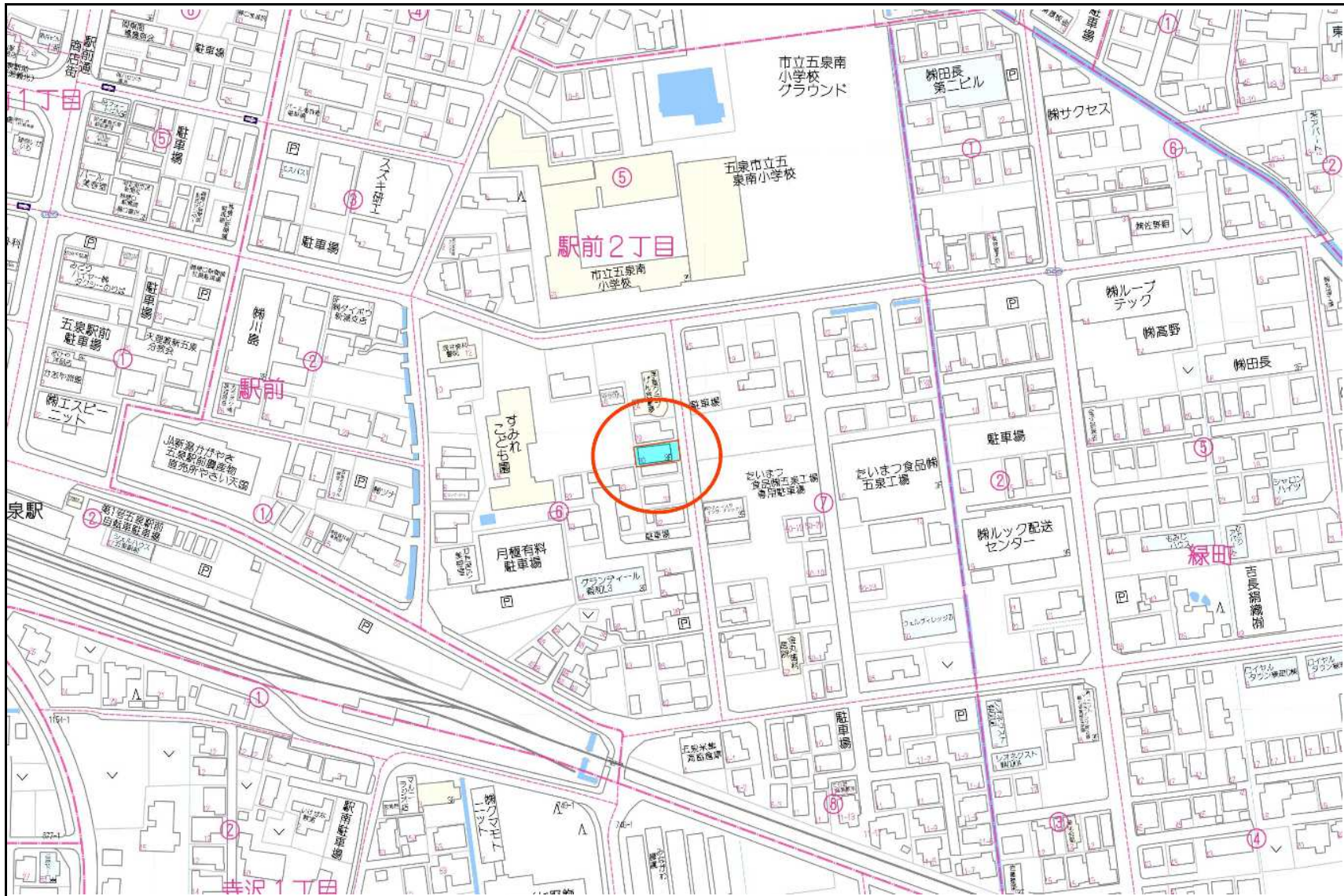


売事務所
専任

五泉市駅前2丁目

価格	2,800,000 円			
所在・地番	【所在地】	五泉市駅前二丁目657番2、657番3		
	【住居表示】	五泉市駅前二丁目6番30		
地目	宅地			
地積	宅地	172.89	m ²	(52.29 坪)
	私道負担	0.00	m ²	(0.00 坪)
床面積	1F	87.33	m ²	2F : 97.27 m ² 3F : 97.27 m ²
	合計	281.87	m ²	(85.26 坪)
構造	鉄骨造垂鉛メッキ鋼板葺3階建			
築年数	1987年(昭和62年) 11月 3日			
法令上の制限	都市計画区域	市街化区域	用途地域	準工業地域
	建蔽率	60%	容積率	200%
	その他	防火区域 — 津波災害警戒区域 未指定		
道路	幅員	東側約5.3m	種類	公道
設備	水道	公営水道	ガス	都市ガス
	雑排水	公共下水	汚水	公共下水
学校区	小学校	五泉南	小学校 徒歩約 2分	約 100 m
	中学校	五泉	中学校 徒歩約 11分	約 870 m
交通	最寄駅	JR磐越西線「五泉」駅	徒歩約 6分	約 430 m
備考	※現況渡し ※下水は前面道路までとなっております。			



※ 成約時に仲介手数料:33万円(税込)を頂戴いたします。

あしたへ、あなたへ。 新潟県知事免許(4)第4908号

日生不動産販売株式会社 日生不動産販売

〒950-0973 新潟市中央区上近江4丁目1番3号
TEL (025)285-1080 FAX (025)285-1014
お客様専用ダイヤル 0120-682-103

2026/1/20 担当: 宮崎

※物件資料と現況と異なる場合がありますが、その場合現況を優先致します。